



## インナーガレージと ルーフバルコニーのある家。

### 耐震等級3

長期優良住宅認定の優れた住まいです。

通勤通学お買い物にも便利、新屋駅まで徒歩10分の好立地。

2台分の「インナーガレージ」により、雨や雪の日でも快適な乗降、  
さらに十分な駐車スペースを確保し、雪寄せ場所にも困りません。

無垢材の床、表しの梁、漆喰の壁など自然素材で仕上げた室内空間。  
開放的な2階リビング、眺望抜群のルーフバルコニー（屋上）、  
大容量の小屋裏空間も魅力的。

北海道レベルの断熱性能と最新の設備により、いつでも快適で健康的、  
光熱費やメンテナンスを抑えた暮らしを提供します。

- ◎ 長期優良住宅認定
- ◎ 耐震等級 3
- ◎ UA 値：0.28W/㎡・K
- ◎ C 値 0.1 cm<sup>2</sup>/㎡

販売価格 ~~3,450万円~~ (税込) (旧価格 令和5年5月12日公開)  
3,550万円 (税込) (新価格 令和6年1月12日公開)

土地 + 建物 + 外構

土地面積168.40㎡ (50.94坪) / 延床面積115.92㎡ (35.06坪)  
施工面積144.07㎡ (43.57坪) (バルコニー、小屋裏を含む)

#### ▶ ご返済例

月々 **69,570円** ・3,500万円借入  
ボーナス **98,970円** ・40年返済  
・金利0.85%  
・別途諸経費

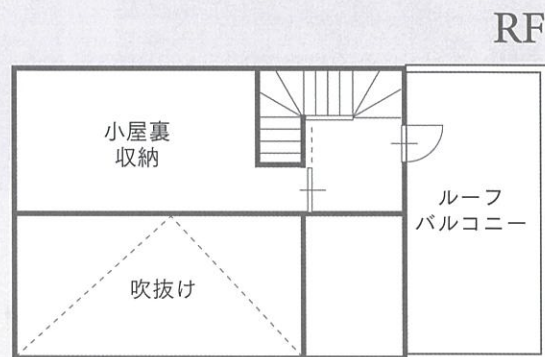
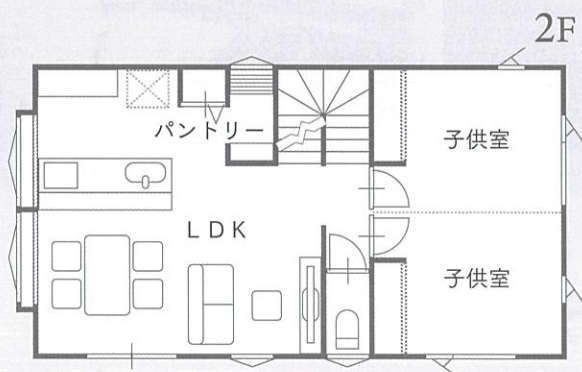
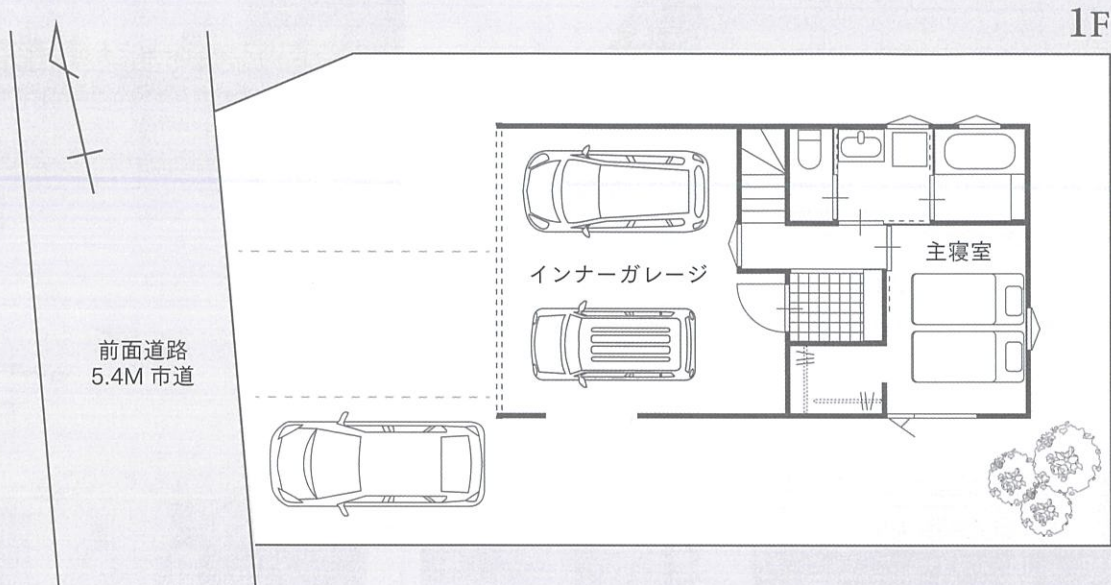


株式会社ドリームビルド  
宅建業：秋田県知事(6)第1642号

☎ 0120-611-182  
〒010-1654 秋田市浜田字館ノ丸 152-15



■間取り



◎物件概要

- 秋田市新屋表町104-19 ■バス停「中表町」徒歩2分(160m)
- 建ぺい率/80% ■容積率/400% ■地目/宅地
- 商業地域/準防火地域 ■道路/西側5.4m秋田市道 ■秋田市上下水道
- 東北電力 ■学区/日新小学校 秋田西中学校 ■完成年月/2023年5月
- 取引態様/売主 ■取引条件有効期限/2023年8月末

◎仕上仕様

ベタ基礎、外張り+充填断熱、高性能樹脂サッシ、ジョリパット塗り壁外装、無垢フローリング、しっくい壁、システムキッチン(タッチレス水栓・食洗機付)&カップボード、ほっかり床浴室、節水型トイレ、各種製作家具  
寒冷地エアコン、エコキュート、第1種熱交換換気システム

■案内図



見学をご希望の方

お気軽にお問い合わせください

フリーダイヤル

0120-611-182 受付時間 9:00-17:30 [水・木を除く]

WEB

お問い合わせフォーム

