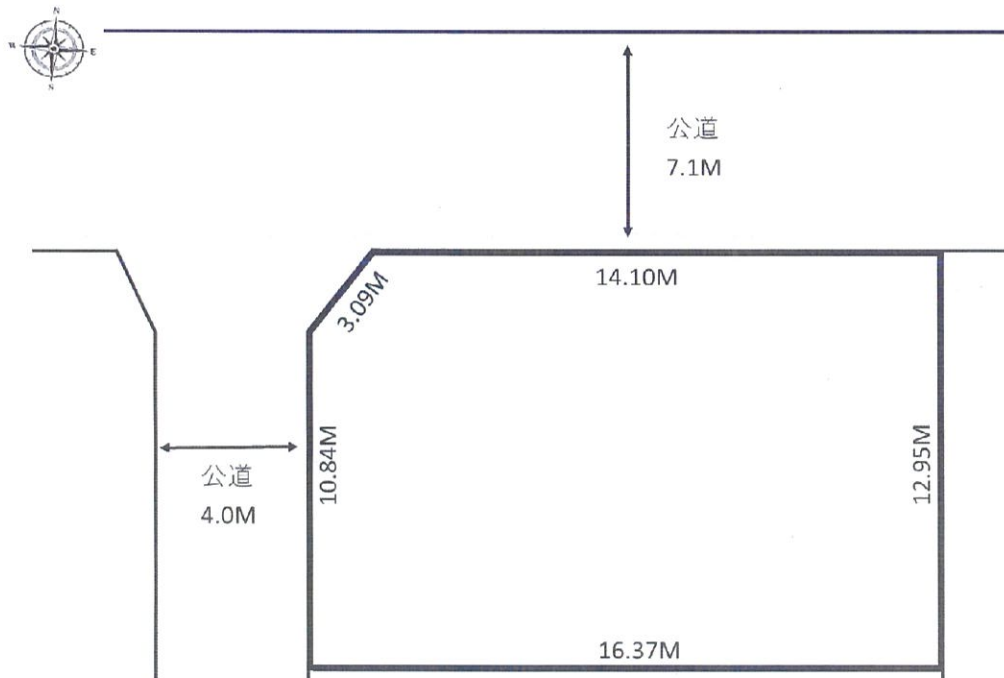


## 物件概要書

所在地	秋田市東通観音前281番		
価格	15,800,000 円	249,500 /坪	
地目	宅地		
地積	公簿	209.73 m <sup>2</sup>	63.44 坪
	実測	m <sup>2</sup>	坪
公の 法 制 上 限	都市計画：市街化区域	建ぺい率： 60 %	
	用途地域：第一種住居地域	容積率： 200 %	
	その他：都市機能誘導区域内、居住誘導区域内、準防火地域		
設 備	上水道：宅内	下水道：宅内	
	電気：東北電力	ガス：東部ガス	
道路	秋田市道北7.1M、西4.0M 角地		
交通	秋田中央交通バス停「東通仲町」 徒歩3分(約190M)		
学区	中通小学校 ・ 秋田南中学校		
その他			

### ※建築条件付き



取引態様: 売主





80m

1:1861





(注) 地図に準ずる図面は、土地の区画を明確にした不動産登記法所定の地図が備え付けられるまでの間、これに代わるものとして備え付けられている図面で、土地の位置及び形状の概略を記載した図面です。

請求部分	所在	秋田市東通観音前	地番	281番	種類	旧土地台帳附属地図
出力縮尺	1/500	精度分区	分類	地図に準ずる図面	補記事項	
作成年月日	昭和54年9月	座標系番号又は記号	備付年月日(原図)			

これは地図に準ずる図面に記録されている内容を証明した書面である。

請求番号：5-1  
(1/1)

令和4年3月22日  
秋田地方務局

登記官



田口広樹



登記年月日：令和4年5月27日

これは図面に記録されている内容を証明した書面である。  
令和4年6月1日 秋田地方務局

登記官

藤原勝美

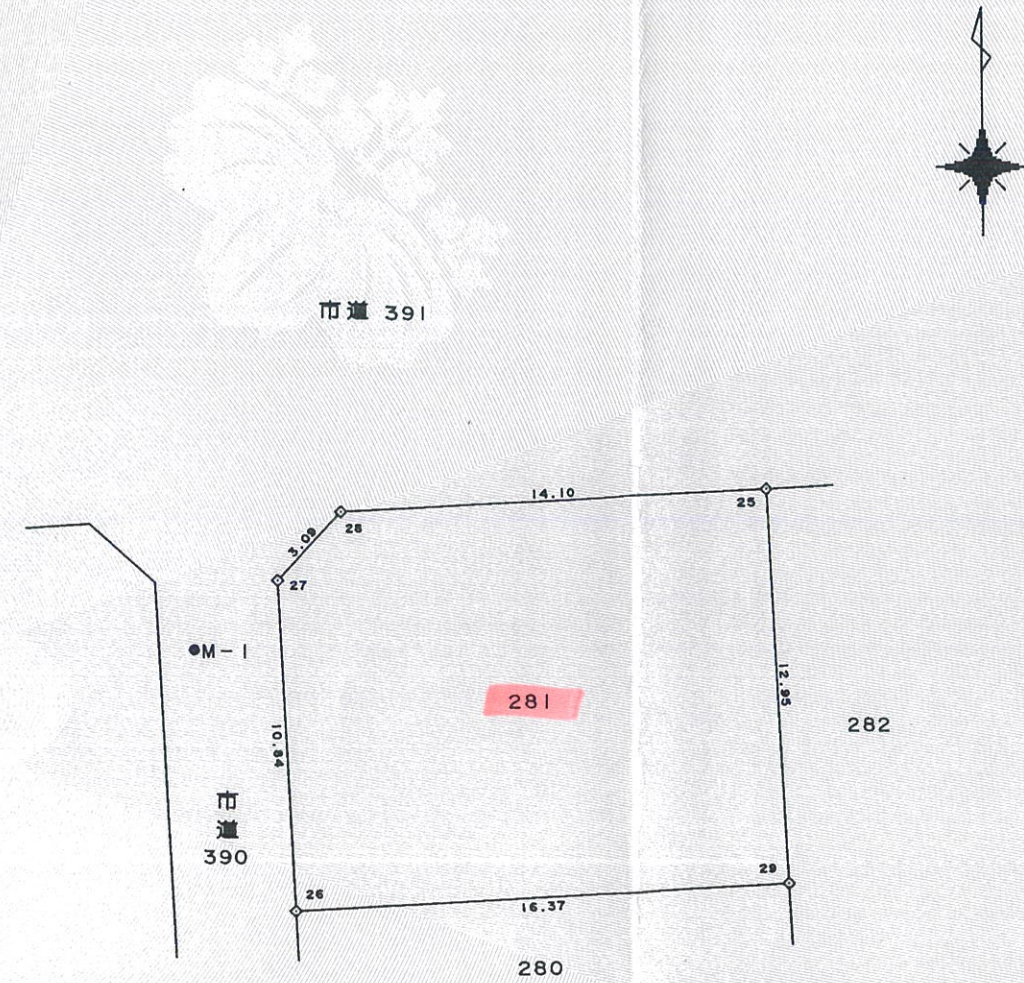
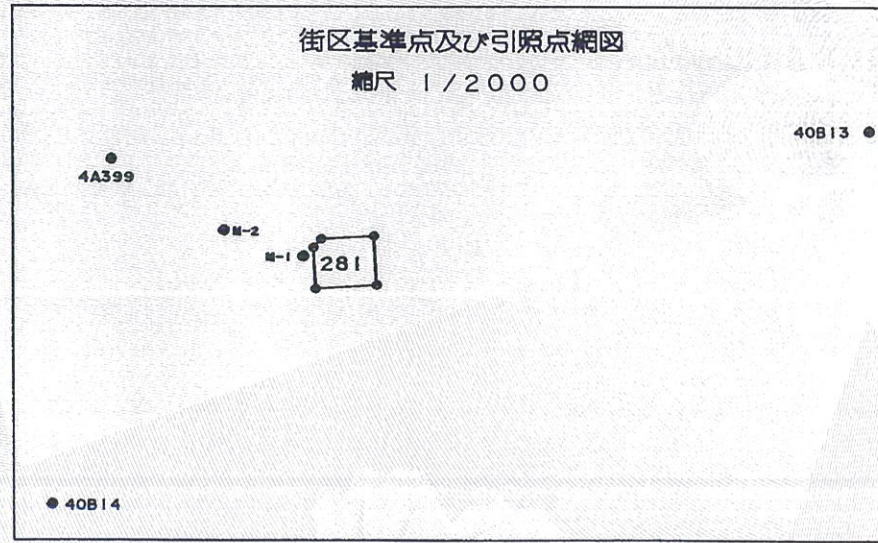


地番	281	地積測量図
土地の所在	秋田市東通観音前	

座標法面積計算表

地番	281				
測点	X <sub>n</sub>	Y <sub>n</sub>	(X <sub>n+1</sub> )-(X <sub>n</sub> -1)	(X <sub>n+1</sub> )-(X <sub>n</sub> -1)Y <sub>n</sub>	距離
25	-31747.089	-60246.406	12.154	-732234.818524	14.10
28	-31747.866	-60260.490	-3.036	182950.847640	3.09
27	-31750.125	-60262.607	-13.094	789078.576058	10.84
26	-31760.960	-60262.055	-9.895	596293.034225	16.37
29	-31760.020	-60245.704	13.871	-835668.160184	12.95
			倍面積	419.479215	
			面積	209.7396075	
			地積	209.73 m <sup>2</sup>	

●M-2



測量の基準			既知点の名称及び座標値				備考
測地系	既知点	座標変換	点名	X座標	Y座標	標識	
世界測地系 (測地成果 2011)	10 街区基準点	青	4A399	-31726.983	-60315.883	金属板	管理官の バロメータ変換による
			40B14	-31817.527	-60331.855	金属板	
			40B13	-31719.557	-60115.539	金属板	

令和4年5月14日測量

引照点座標値		
測点	X	Y
M-1 (マンホール4号)	-31752.399	-60265.363
M-2 (マンホール4号)	-31745.579	-60286.455

名称	境界標の表示
コンクリート杭	⊕
合成樹脂杭	⊗
金属プレート	◇
金属板	⊕

作成者	秋田市山王1丁目10番22号 土地家屋調査士 能登 晴夫 (令和4年5月21日作成)	申請人	株式会社 ドリーム ビルド 代表取締役 佐々木 道人	縮尺	1/250
-----	--	-----	-------------------------------	----	-------